

Nexera UC



Сверхкритическая флюидная экстракция сокращает общее время анализа более чем на 30 минут

Универсальная хроматографическая система

Система Nexera UC кардинальным образом увеличивает эффективность работы аналитической лаборатории, реализовывая принципиально новую технологию — Комплексную хроматографию (UC, Unified Chromatography) — объединяющую в едином процессе подготовку образца, высокоэффективное хроматографическое разделение и масс-спектрометрическое детектирование.

Первое в мире универсальное решение, включающее:

- встроенную on-line систему пробоподготовки методом сверхкритической флюидной экстракции (SFE)
- последующее разделение компонентов образца в режиме сверхкритической флюидной хроматографии (SFC)
- высокочувствительное масс-спектрометрическое детектирование (MS/MS)

Nexera UC может быть использована для решения самого широкого круга задач:

- разделения и определения изомеров и хиральных молекул в образцах природного происхождения и пищевых продуктах
- поиска и идентификации различных биомаркеров в биологических жидкостях
- анализа искусственных полимеров
- и многих других....

Nexera UC

Комплексная хроматография



Nexera UC — универсальный инструмент аналитика

Применение

► Разделение изомеров

Хиральный анализ

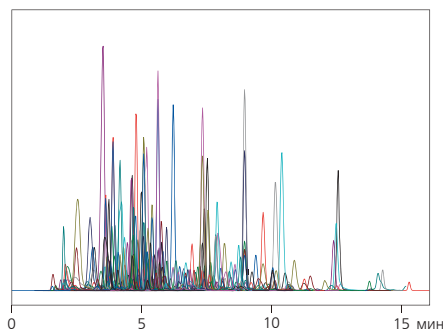
Выявление и идентификация биомаркеров в крови (анализ методом «сухой капли»)

Быстрая валидация очистки технологического оборудования в фармацевтической промышленности

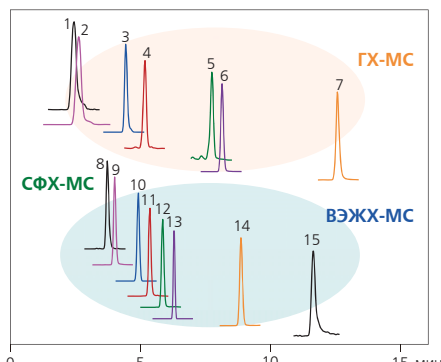
Анализ синтетических полимеров: определение добавок/допантов

По сравнению с традиционной пробоподготовкой методом QuEChERS Nexera UC обеспечивает сокращение предварительного этапа анализа на 30 минут. При этом требуется всего лишь одна ручная операция — загрузка образца в автодозатор (одновременно можно загрузить до 48 образцов).

Nexera UC позволяет идентифицировать и количественно определять сотни индивидуальных соединений различной природы в ходе одного анализа. Например, в случае определения остаточного содержания пестицидов в объектах окружающей среды и/или в пищевых продуктах одна система Nexera UC может с успехом заменить традиционные методы ГХ-МС/МС и ВЭЖХ-МС/МС анализа.



Одновременное определение 500 пестицидов



Одновременное определение целевых компонентов различной полярности

► Пестициды, определяемые при помощи ГХ и/или ГХ-МС/МС

1. Diazinon
2. Metalaxyl
3. Tolclofos-methyl
4. Lenacil
5. Mepronil
6. Dioxathion
7. Cypermethrin

► Пестициды, определяемые при помощи ВЭЖХ и/или ВЭЖХ-МС/МС

8. Aramite
9. Isouron
10. Acephate
11. Aminocarb
12. Cyazofamid
13. Diquat
14. Chromafenozide
15. Imidacloprid

Технические характеристики

Система Nexera UC выполнена на основе стандартных модулей ВЭЖХ серий Nexera и Prominence и включает в себя специализированные модули: **LC-30ADSF / SFC-30A** для подачи CO₂ в качестве подвижной фазы и **SFE-30A** для сверхкритической флюидной экстракции.

	LC-30ADSF
Тип насоса	Параллельный двойной плунжерный
Диапазон скорости потока подвижной фазы	0,0001–5,0000 мл/мин
Давление подвижной фазы	66 МПа (0,0001–3,0000 мл/мин) 44 МПа (3,0001–5,0000 мл/мин)
	SFE-30A
Количество одновременно экстрагируемых образцов	до 4
Объем флаконов для экстракции	0,2 мл; 5 мл
Поддерживаемое давление	40 МПа
Диапазон контроля температуры	от (комнатная + 10 °C) до 80 °C



WWW.SHIMADZU.COM • WWW.SHIMADZU.EU • WWW.SHIMADZU.RU

Shimadzu Europa GmbH

Albert-Hahn-Str. 6-10, D-47269, Duisburg, Germany
tel: +49 203 76870, fax: +49 203 7687 271

Представительства в России:

Москва

119049, 4-й Добрынинский пер., 8, БЦ «Добрыня», оф. С13-01
Телефон: (495) 989-13-17, факс: (495) 989-13-19
E-mail: smo@shimadzu.ru

Санкт-Петербург

190000, наб.р. Мойки, 58, БЦ «Мариинский», оф. 302
Телефон/факс: (812) 325-72-61, 320-86-91
E-mail: spo@shimadzu.ru

Владивосток

690091, ул. Адмирала Фокина, 20, оф. 404, 4 этаж
Телефон: (423) 243-12-32, факс: (423) 243-12-23
E-mail: svl@shimadzu.ru

Дистрибьютор Шимадзу

