



Программное обеспечение



Программное обеспечение measureAPP

Бесплатное программное обеспечение для измерений для всех устройств и операционных систем
Кат. № 14581-61

PHYWE measureAPP - приложение для простой и быстрой регистрации данных на уроках цифрового естествознания. В сочетании с датчиками Cobra SMARTsense предлагает интуитивно понятное, простое и современное комплексное решение для обучения.

Каков уровень шума в классе? Как меняются погодные условия в течение дня? Сколько электроэнергии вырабатывает генератор? Ответы на эти и многие другие вопросы содержатся в более чем 100 сохраненных описаниях экспериментов, которые можно проводить с помощью датчиков Cobra SMARTsense и PHYWE measureAPP.

Преимущества

- Быстрое и интуитивно понятное измерение (всего 2 щелчка для записи данных)
- Простое и интуитивно понятное управление приложением благодаря ориентированному на пользователя дизайну и учету стандартизированных принципов и рекомендаций.
- Беспроводной обмен данными и подключение датчиков Cobra SMARTsense через Bluetooth и USB
- Графическая, цифровая и аналоговая визуализация данных измерений.
- Создание индивидуальных заметок, фотографий или видео для документирования результатов измерений.
- Простой обмен результатами измерений с другими пользователями на файловой основе.
- Возможность находить и открывать более 100 описаний экспериментов прямо в приложении.
- Соответствие стандартам - использование открытых и установленных стандартов (H5P)
- Многоязычность - приложение доступно на 17 языках (русский, казахский, немецкий, английский, французский, испанский, голландский, датский, чешский, турецкий, норвежский, итальянский, польский, финский, португальский, украинский и вьетнамский).
- Независимость от платформ - доступность приложения для всех мобильных операционных систем (iOS, Android, Windows) и конечных устройств (смартфон, планшет, настольный ПК)

Технические требования

- Apple iPad / iPhone (iOS 12.0 и выше) или планшет / смартфон Android (Android 6.0 и выше) или Windows (версия 10)
- Активное Bluetooth-соединение
- Авторизация приложения для камеры / видео / аудио / GPS при использовании соответствующей функции

Загрузки

- iOS: Версию measureAPP для iOS можно найти [здесь](#).
- Android: Android-версию measureAPP можно найти [здесь](#).
- Windows: Версию measureAPP для Windows можно найти [здесь](#).



Эксперименты для ПО measureAPP

Информация для заказа (Кат.№)	Описание эксперимента (для measureAPP)	Цифровое обучение
P8001569	Эффект Струпа с Cobra SMARTsense (детектор лжи)	
P4120969	Взаимодействие между растениями и животными с Cobra SMARTsense	
P4120869	Дыхание и метаболизм теплокровных животных с Cobra SMARTsense	
P4120769	Фотосинтез водных растений с Cobra SMARTsense	
P4110969	Клеточное дыхание с Cobra SMARTsense	
P8001669	Концентрация CO ₂ в классе с Cobra SMARTsense	
P7300769	Диапазон и экранирование альфа-излучения с помощью Cobra SMARTsense	
P7300269	Статистические колебания скорости счета с помощью Cobra SMARTsense	
P7300369	Исследование солей с помощью Cobra SMARTsense	
P7301169	Обратное рассеяние бета-излучения с помощью Cobra SMARTsense	
P7300469	Влияние количества на интенсивность излучения с помощью Cobra SMARTsense	
P7300669	Влияние расстояния на интенсивность излучения с помощью Cobra SMARTsense	
P7301069	Поведение гамма-излучения в магнитном поле с помощью Cobra SMARTsense	
P7300569	Радиоактивные минералы как источники различных видов радиации с Cobra SMARTsense	
P4110869	Дыхание человека с Cobra SMARTsense	
P7300969	Отклонение бета-излучения в магнитном поле с помощью Cobra SMARTsense	
P7300169	Эффект фона с Cobra SMARTsense	
P1045169	Испарение с помощью Cobra SMARTsense	
P1043769	Нагрев воды с помощью Cobra SMARTsense	curricuLAB®
P1044369	Калориметрическое измерение температуры с помощью Cobra SMARTsense	curricuLAB®
P1043969	Удельная теплоемкость воды с Cobra SMARTsense	curricuLAB®
P1043869	Нагрев различных жидкостей с помощью Cobra SMARTsense	curricuLAB®
P1520769	Изменения условий освещенности в лесу с помощью Cobra SMARTsense	
P1520969	Сравнение температуры почвы и воздуха с Cobra SMARTsense	
P1520669	Картографирование местности с помощью Cobra SMARTsense	
P1520869	Изменение кислотности водотока с помощью Cobra SMARTsense	
P1521469	Изменение солености водотока с помощью Cobra SMARTsense	
P1521569	Учебные станции с Cobra SMARTsense (на открытом воздухе)	
P1521669	Посещаем очистные сооружения с Cobra SMARTsense	
P1523669	Значение кислорода для животных в воде с Cobra SMARTsense	
P1521069	Значение pH различных почв с помощью Cobra SMARTsense	
P1521269	Верховые болота и низинные торфяники с Cobra SMARTsense	
P1523569	Определение качества почвы с помощью Cobra SMARTsense	
P1372469	Закон Ома с Cobra SMARTsense	
P1372569	Сопrotивление проводов - зависимость от длины и сечения с помощью Cobra SMARTsense	
P1372869	Ток и сопротивление в параллельной цепи с Cobra SMARTsense	
P1372969	Ток и сопротивление в последовательной цепи с Cobra SMARTsense	
P1373169	Потенциометр с Cobra SMARTsense	
P1373769	Диод как электрический клапан с Cobra SMARTsense	
P1373869	Диоды в качестве выпрямителей с Cobra SMARTsense	
P1379169	Поведение лампочки при включении с помощью Cobra SMARTsense	
P1379269	Потребляемая мощность лампочки с Cobra SMARTsense	
P1378369	Мостовой выпрямитель с Cobra SMARTsense	
P1373369	Электропитание и работа с Cobra SMARTsense	
P1077069	Закон квадратного расстояния с Cobra SMARTsense	
P1077169	Поляризация света с помощью Cobra SMARTsense	
P1520469	Наблюдение за погодой с помощью Cobra SMARTsense	
P8000169	Пульс в состоянии покоя и во время тренировки с Cobra SMARTsense	
P8001769	Защита от холода. Зачем мы носим одежду? с Cobra SMARTsense	
P8001869	Терморегуляция с Cobra SMARTsense	
P8020169	Правило Бергмана: потеря тепла как функция площади поверхности тела и	



Информация для заказа (Кат.№)	Описание эксперимента (для measureAPP)	Цифровое обучение
	объема с Cobra SMARTsense	
P8001969	Измерение метана с помощью Cobra SMARTsense	
P8002269	Измерение хлорида с помощью Cobra SMARTsense	
P8002369	Измерение кальция с помощью Cobra SMARTsense	
P8002469	Измерение калия с помощью Cobra SMARTsense	
P1044469	Преобразование механической энергии во внутреннюю с помощью Cobra SMARTsense	curricuLAB®
P1003569	Равномерное линейное движение с Cobra SMARTsense	curricuLAB®
P1003669	Сравнение равномерного и неравномерного движения с помощью Cobra SMARTsense	curricuLAB®
P1003769	Мгновенная и средняя скорость с Cobra SMARTsense	curricuLAB®
P1003869	Законы равномерного линейного движения с Cobra SMARTsense	curricuLAB®
P1003969	Законы движения равноускоренного движения с Cobra SMARTsense	curricuLAB®
P1004069	Потенциальная и кинетическая энергия с Cobra SMARTsense	curricuLAB®
P1004269	Закон Ньютона: ускорение как функция силы с Cobra SMARTsense	curricuLAB®
P1004369	Закон Ньютона: ускорение как функция массы с Cobra SMARTsense	curricuLAB®
P1004469	Импульс с Cobra SMARTsense	curricuLAB®
P1004669	Обнаружение движения с помощью Cobra SMARTsense	curricuLAB®
P1001869	Гидростатическое давление с Cobra SMARTsense	curricuLAB®
P2133669	Фазовая скорость стоячих волн с помощью Cobra SMARTsense	
P1376269	Двигатель постоянного тока с постоянными магнитами и Cobra SMARTsense	
P1376369	Главный привод затвора с Cobra SMARTsense	
P6006769	Электрогенератор с Cobra SMARTsense	
P6006869	Двигатель-генератор с Cobra SMARTsense	
P1375169	Электролиз с Cobra SMARTsense	
P6006669	Электромагнитная индукция с Cobra SMARTsense	
P6006969	Трансформер с Cobra SMARTsense	
P1377069	Самоиндукция во время процесса включения с помощью Cobra SMARTsense	
P1377169	Самоиндукция во время процесса выключения с помощью Cobra SMARTsense	
P6300669	Электромагнитная индукция с Cobra SMARTsense	
P6300769	Магнитное поле катушки на переменном токе с Cobra SMARTsense	
P6300869	Магнитная проницаемость с Cobra SMARTsense	
P1373569	Зарядка и разрядка конденсатора с помощью Cobra SMARTsense	
P7110169	Закон Ламберта-Бера и фотометрия растворов сульфата меди с помощью Cobra SMARTsense	
P4100969	Анализ растительных пигментов с помощью Cobra SMARTsense	
P4110669	Фотосинтез и клеточное дыхание в растениях с Cobra SMARTsense	
P1332769	Электрокардиография (ЭКГ) с Cobra SMARTsense	
P1522069	Мы определяем частоту сердечных сокращений с помощью Cobra SMARTsense	
P1522169	Мы исследуем нашу физическую форму с помощью Cobra SMARTsense	
P6300069	Сила и направление магнитного поля Земли с помощью Cobra SMARTsense	
P6300169	Направление магнитного поля катушки с Cobra SMARTsense	
P6300269	Плотность магнитного потока тонкой катушки с Cobra SMARTsense	
P6300369	Плотность магнитного потока толстой катушки с Cobra SMARTsense	
P6300469	Плотность магнитного потока катушки в зависимости от тока с помощью Cobra SMARTsense	
P6300569	Суперпозиция двух магнитных полей катушек с Cobra SMARTsense	
P0999069	Вес с Cobra SMARTsense	curricuLAB®
P0999169	Закон Гука с Cobra SMARTsense	curricuLAB®
P1000369	Трение с Cobra SMARTsense	curricuLAB®
P1001569	Потенциальная энергия и энергия напряжения с Cobra SMARTsense	curricuLAB®
P1002169	Плотность твердых тел путем измерения плавучести с помощью Cobra SMARTsense	curricuLAB®
P1002769	Маятник с винтовой пружиной и Cobra SMARTsense	curricuLAB®
P1003069	Демпфирование с помощью Cobra SMARTsense	curricuLAB®
P1004769	Колесание нити с помощью Cobra SMARTsense	curricuLAB®



Информация для заказа (Кат.№)	Описание эксперимента (для measureAPP)	Цифровое обучение
P1042269	Тепловое равновесие с Cobra SMARTsense	
P1043669	Теплоизоляция с Cobra SMARTsense	curricuLAB®
P1044169	Температура смесей и теплоемкость калориметра с Cobra SMARTsense	curricuLAB®
P1044269	Удельная теплоемкость металлов с Cobra SMARTsense	curricuLAB®
P1044669	Плавление и замораживание тиосульфата натрия с помощью Cobra SMARTsense	curricuLAB®
P1308969	Дистилляция - определение содержания алкоголя в вине	
P4120569	Ингибирование ферментов (отравление ферментов) с помощью Cobra SMARTsense	
P4110169	Фотосинтез (метод подсчета пузырьков) с CobraSMARTsense	
P4110269	Фотосинтез (измерение давления кислорода) с помощью Cobra SMARTsense	
P4110369	Транспирация листьев с помощью Cobra SMARTsense	
P4110469	Гликолиз (измерение давления) с помощью Cobra SMARTsense	
P4110569	Гликолиз (измерение температуры) с помощью Cobra SMARTsense	
P4110769	Дыхание растений с Cobra SMARTsense	
P4120269	Ионная проницаемость клеточной мембраны с помощью Cobra SMARTsense	
P4120369	Определение константы Михаэлиса с помощью Cobra SMARTsense	
P4120469	Субстратное ингибирование ферментов с помощью Cobra SMARTsense	
P0999269	Изгиб листовой рессоры с помощью Cobra SMARTsense	curricuLAB®
P1433469	Серийный двигатель (ДЕМО) с Cobra SMARTsense	
P1433569	Параллельный двигатель (ДЕМО) с Cobra SMARTsense	
P1433669	Генерация индуцированного напряжения постоянным магнитом (ДЕМО)	
P1433769	Генератор переменного тока (ДЕМО)	
P1433869	Генератор постоянного тока (ДЕМО)	
P1433969	Сравнение катушек ротора (ДЕМО)	
P3060767	Титрование проводимости с помощью Cobra SMARTsense	
P7511869	Титрование кислого безалкогольного напитка с сильным основанием с помощью Cobra SMARTsense	
P7300869	Защита от бета-излучения с помощью Cobra SMARTsense	
P1520569	Измерение УФ-излучения с помощью Cobra SMARTsense	
P1004169	Свободное падение с Cobra SMARTsense	curricuLAB®
P4120669	Ферментативная активность каталазы с Cobra SMARTsense	
P1520069	Мы проверяем нашу питьевую воду с помощью Cobra SMARTsense	
P1521169	Засоление почв и растительных субстратов с помощью Cobra SMARTsense	
P3031667	Фракционная перегонка с использованием колонны с барботажной тарелкой и CobraSMARTsense	curricuLAB®
P8001069	Сколько воздуха могут вместить наши легкие с Cobra SMARTsense?	curricuLAB®
P8001169	Прямое определение объема легких по спирограмме с помощью Cobra SMARTsense	curricuLAB®
P8001269	Зависит ли объем легких от вашего роста? с Cobra SMARTsense	curricuLAB®
P8001369	Диагностика заболеваний легких (ОФВ1) с помощью Cobra SMARTsense (объем форсированного выдоха за 1 секунду)	curricuLAB®
P1521769	Влияние типа леса на влажность, температуру и яркость с помощью Cobra SMARTsense	
P1521869	Закисление океана за счет увеличения содержания CO2 с помощью Cobra SMARTsense	
P0990169	Качество воды — загрязнение тяжелыми металлами с помощью Cobra SMARTsense	curricuLAB®
P1051169	Измерение артериального давления с помощью Cobra SMARTsense	curricuLAB®
P9517669	Регулировка температуры с помощью Cobra SMARTsense Code	
P1524169	Светофор CO2 с кодом Cobra SMARTsense	
P1523969	Создание экосистемы с помощью Cobra SMARTsense	
P2340667	Охлаждение путем эвакуации с помощью Cobra SMARTsense	curricuLAB®



Аксессуары для ПО measureAPP

12903-00	Cobra SMARTsense Temperature - Датчик для измерения температуры -40 ... 125 °C (Bluetooth)
12943-00	Cobra SMARTsense Force & Acceleration - Датчик измерения силы и ускорения ± 50 Н / ± 16 г (Bluetooth + USB)
12905-01	Cobra SMARTsense Absolute Pressure - Датчик измерения абсолютного давления 0...400 кПа (Bluetooth + USB)
12907-01	Cobra SMARTsense Acceleration (3-axis) - Датчик для измерения ускорения по 3 осям ± 8 g (Bluetooth + USB)
12908-01	Cobra SMARTsense Motion - Датчик измерения линейных перемещений 0,2...2 м (Bluetooth + USB)
12909-00	Cobra SMARTsense Photogate - Вилочный световой барьер 0 ... ∞ с, две части (Bluetooth)
12947-00	Cobra SMARTsense 3-Axis Magnetic field - Датчик для измерения магнитного поля по 3 осям ± 130 мТл / ± 5 мТл (Bluetooth + USB)
12906-01	Cobra SMARTsense Light - Датчик измерения освещенности 0...128 кЛк (Bluetooth + USB)
12931-01	Cobra SMARTsense Relative Humidity - Датчик для измерения относительной влажности 0 ... 100 % (Bluetooth + USB)
12932-01	Cobra SMARTsense CO2 - Датчик измерения содержания углекислого газа 0 ... 100000 ppm (Bluetooth + USB)
12933-01	Cobra SMARTsense Oxygen - Датчик для измерения содержания кислорода 0...20 мг/л (Bluetooth + USB)
12935-01	Cobra SMARTsense Heart Rate - Датчик для измерения частоты сердечных сокращений 0 ... 200 уд./мин (Bluetooth + USB)
12936-01	Спирометр Cobra SMARTsense - Датчик для измерения дыхательного объема ± 10 л/с (Bluetooth + USB)
12921-00	Cobra SMARTsense pH - Датчик для измерения значения pH 0 ... 14 (Bluetooth)
12923-00	Cobra SMARTsense Dropcounter - Датчик для измерения капель и pH во время титрования 0 ... ∞ / 0 ... 14 (Bluetooth + USB)
12924-01	Колориметр Cobra SMARTsense - Датчик для измерения цвета и мутности 0 ... 100 % / 0 ... 400 NTU (Bluetooth + USB)
14580-61	measureLAB, многопользовательская лицензия

Программное обеспечение measureLAB

Кат. № 14580-61 многопользовательская лицензия

Программное обеспечение measureLAB 3 помогает анализировать данные, полученные в ходе программы цифрового обучения PHYWE: в школах - в ходе экспериментов, проводимых студентами и преподавателями, а также в университетах - в ходе проектов по ротации лабораторий.

В сочетании с системой регистрации данных **Cobra SMARTsense** вы сможете легко записывать, отображать и анализировать свои данные: независимо от того, простой ли это интеграл или полностью автоматический расчет точки эквивалентности.

Преимущества

- Может управляться с любого устройства. Не зависит от операционной системы, работает на основе браузера, Windows и MacOS.
- Пользовательский интерфейс, оптимизированный для сенсорного управления: идеально подходит для планшетов Windows и интерактивных досок.
- Гибкий дизайн окон: возможность перетаскивания.
- Все эксперименты предварительно настроены с инструкциями и настройками, что сокращает время подготовки.
- Автоматическая идентификация всех датчиков Cobra SMARTsense и Cobra4.
- Обмен данными для демонстрационных экспериментов: передача данных измерений с планшета ученика с помощью ПО measureAPP на компьютер учителя (с ПО measureLAB).
- Режим удаленной работы: студенты могут использовать собственные компьютеры/ноутбуки/планшеты в учебной лаборатории.
- Включено более 100 экспериментов по регистрации данных Cobra4
- Реализовано более 60 датчиков, что обеспечивает более 50 возможных параметров измерения.
- Регулярные бесплатные обновления с новыми экспериментами, функциями и поддерживаемыми датчиками.
- Совместимость со всеми текущими датчиками и интерфейсами Cobra SMARTsense и Cobra4: Wireless/USB-Link, Mobile-Link2 и Xpert-Link



Системные требования для ПО measureLAB

- Независимо от операционной системы: Windows 7/8.1/10; MacOS от 10.9;
- Системные требования: Core 2 Duo 2 ГГц, 4 ГБ ОЗУ, разрешение экрана 1280 x 720 пикселей
- Рекомендуемые системные требования: i5 2.4 GHZ, 8 GB RAM, разрешение экрана 1280 x 720 пикселей

Эксперименты для ПО measureLAB

Информация для заказа (Кат.№)	Описание эксперимента (для measureLAB)	Цифровое обучение
P2132367	Маятник с переменным ускорением и технологией Cobra SMARTsense	
P2132567	Связанный маятник с версией Cobra SMARTsenseexpert	
P2132667	Гармонические колебания спиральных пружин с CobraSMARTsense	
P2330167	Теплоемкость металлов с Cobra SMARTsense	
P2520167	Период полураспада и радиоактивное равновесие с Cobra SMARTsense	
P3021367	Определение теплоты сгорания твердых и газообразных топлив в горизонтальном калориметре	
P3021667	Закон Гесса с Cobra SMARTsense	
P3021767	Определение теплотворной способности мазута и калорийности оливкового масла	
P3060667	Проводимость сильных и слабых электролитов с помощью Cobra SMARTsense	
P3060867	Определение коэффициента активности путем измерения проводимости с помощью CobraSMARTsense	
P3121067	Окислительно-восстановительное объемное титрование: цериметрия с Cobra SMARTsense	
P3121267	Титрование поливалентной кислоты сильным основанием с помощью Cobra SMARTsense	
P3121667	Реакция Бриггса-Раушера с реакцией Cobra SMARTsense	
P2360467	Двигатель Стирлинга с measureLAB	
P2411167	Характеристическая кривая и эффективность топливного элемента PEM и электролизера PEM	
P2530116	Эффект Холла в n- и p-германии	
P3030867	Продукт растворимости с Cobra SMARTsense	
P3061867	Кинетика электрода: водородное перенапряжение металлов с помощью CobraSMARTsense	
P2441265	Индукционный импульс напряжения и закон индукции Фарадея с Cobra SMARTsense	
P2410967	Характеристические кривые полупроводников с Cobra SMARTsense	
P2131367	Момент инерции и угловое ускорение с Cobra SMARTsense и прецизионным шарнирным подшипником	
P2240267	Фотометрический закон расстояния - закон обратных квадратов	
P2130367	Второй закон Ньютона/демонстрационный трек с Cobra SMARTsense	
P6000667	Центростремительная сила/центробежная сила с Cobra SMARTsense	
P2133167	Моменты инерции и крутильные колебания с CobraSMARTsense	
P2320600	Эффект Джоуля-Томсона	
P2430767	Ферромагнитный гистерезис с Cobra SMARTsense	curricuLAB®
P3030967	Диссоциативное равновесие с Cobra SMARTsense	
P3061667	Кривые титрования и буферная емкость с Cobra SMARTsense	curricuLAB®
P3070467	Спектры поглощения и значения pKa п-метоксифенола	
P2320267	Теплоемкость газов с Cobra SMARTsense	curricuLAB®
P2511101	Эксперимент Штерна-Герлаха	curricuLAB®
P2360101	Коллектор солнечных лучей с Cobra SMARTsense	curricuLAB®
P3020467	Определение энтальпии испарения жидкостей с помощью CobraSMARTsense	
P3020667	Определение энтальпии смешения с помощью Cobra SMARTsense Термостойкость бинарных смесей жидкостей с помощью CobraSMARTsense	
P3020767	Определение энтальпии гидратации электролита (энтальпии растворения) с помощью Cobra SMARTsense	curricuLAB®
P3020867	Определение энтальпии нейтрализации с помощью CobraSMARTsense	
P3020967	Определение энтальпии плавления чистого вещества с помощью	



Информация для заказа (Кат.№)	Описание эксперимента (для measureLAB)	Цифровое обучение
	CobraSMARTsense	
P3061767	Потенциометрическое титрование pH (фосфорная кислота в безалкогольных напитках) с помощью CobraSMARTsense	curricuLAB®
P3060567	Температурная зависимость проводимости с Cobra SMARTsenseactivity с Cobra SMARTsense	

Программное обеспечение curricuLAB

Выдающаяся система управления преподаванием и обучением с точки зрения педагогики, содержания и дизайна. Награждена престижной медалью Comenius EduMedia 2022.

Платформа **curricuLAB®** предлагает быстрое и простое введение в цифровое обучение с более чем 1800 описаниями экспериментов, соответствующими учебной программе, для всех предметных областей (физика, химия, биология и естественные науки) и тысячами дополнительных материалов.

curricuLAB® является одной из крупнейших баз данных экспериментов для цифрового научного образования.

Преимущества:

- Более 4000 дидактически обоснованных и интерактивных материалов для преподавания и обучения.
- Интерактивный и практический контент мотивирует и заставляет учеников хотеть узнать больше.
- Интуитивно понятный редактор позволяет легко вносить любые изменения.
- Выбор из более чем 40 высокоинтерактивных типов контента, чтобы создать свой собственный контент.
- Обмен контентом с помощью ссылок, соответствующих правилам конфиденциальности, или QR-кодов.
- Анализ обучения - простой для понимания анализ количества доступов к вашему контенту.
- Простой обмен данными с measureAPP и measureLAB
- Независимость от платформы - curricuLAB® предлагает интерфейсы ко всем известным образовательным платформам и работает на всех конечных устройствах с доступом в Интернет.

Информация для заказа

Кат.№ 14578-62 curricuLAB®. Лицензия на 1 пользователя (Единая лицензия для одного учителя, Неограниченные студенческие акции, Доступ ко всему контенту, Неограниченное пространство для хранения)

Кат.№ 14577-62 curricuLAB®. Лицензия школы на 20 учителей (Неограниченные студенческие акции, Доступ ко всему контенту, 3 бесплатных контента MedienLB, до 150 интерактивных заданий, Неограниченное пространство для хранения).

Программное обеспечение LabManager

Система управлением коллекцией цифровых учебных материалов. Позволяет одним взглядом просматривать все модели, устройства и эксперименты, одним щелчком находить инструкции по безопасности и описания экспериментов. Менеджер коллекций показывает, какие именно эксперименты подходят вашему классу, предмету и теме, а также где в вашей коллекции вы можете найти необходимый для них материал. Вы также можете отсканировать каждый предмет с помощью QR-кода и узнать напрямую, для чего вы можете его использовать и что вам следует иметь в виду.

Школьная лицензия CollectionManager включает в себя все функции, включая функции DeviceManager, WarehouseManager и RiSU-Manager.

Лицензия одной учетной записи CollectionManager включает в себя все функции, включая функции DeviceManager, WarehouseManager и RiSU-Manager.

Информация для заказа

Кат.№ 14594-61 LabManager (онлайн), лицензия для одной учетной записи (Доступ ко всему контенту, На основе браузера, Доступ со всех устройств)

Кат. № 14594-62 LabManager, школьная лицензия на 20 учителей (Доступ ко всему контенту, На основе браузера, Можно использовать со всех устройств).

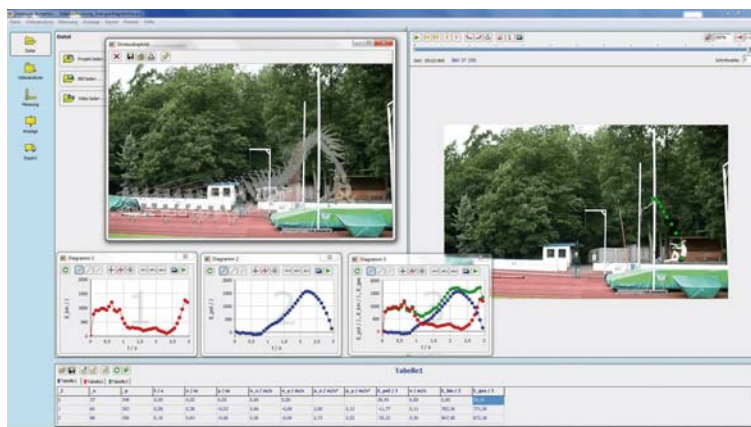
Кат. № 14593-61 CollectionManager (онлайн), базовая лицензия. Представляет собой бесплатную частичную функцию CollectionManager. (На основе браузера, Доступ со всех устройств)



Всегда держите обзор с CollectionManager - Вашей коллекцией цифровых учебных материалов! Просматривайте все ваши предметы и эксперименты одним взглядом, находите инструкции по безопасности и описания экспериментов одним щелчком. Менеджер коллекций показывает, какие именно эксперименты подходят вашему классу, предмету и теме, а также где вы можете найти необходимый для них материал в вашей коллекции. Вы также можете отсканировать каждый предмет с помощью QR-кода и узнать напрямую, для чего вы можете его использовать и что вам следует иметь в виду.

- **Доступ ко всем товарам, заказанным у PHYWE за последние 17 лет**, с наиболее важными документами (инструкции по эксплуатации, описания экспериментов и т. д.)
- Все **будущие заказы**, размещенные в PHYWE, будут автоматически попадать в ваш CollectionManager. Получите доступ ко всей библиотеке PHYWE, содержащей более **8000 элементов** и **2000 экспериментов** с большим объемом информации.
- Легко печатайте **этикетки и наклейки с QR-кодом**, номером товара, изображением и описанием всего вашего оборудования.
- Используйте **инструмент ремонта и подачи жалоб** для удобного и полностью автоматизированного управления жалобами/ремонтами.
- Получите доступ к **соответствующим учебным программам**, важным **научным датам и годовщинам**, вашему личному **календарю** и многому другому.

Программное обеспечение «Measure Dynamics»



Функции и приложения

Новое программное обеспечение для измерения "measure Dynamics" обеспечивает недорогой способ анализа движений и их отображения в виде диаграмм. Все, что вам нужно, это цифровая видеокамера, при этом вполне достаточно современных веб-камер, камкордеров или обычных цифровых камер с функцией режима пленки. Лицензия для одного пользователя распространяется только на один ПК в школе.

Преимущества

- Автоматическое распознавание и отслеживание объектов, включая несколько одновременно снятых объектов, например, связанный маятник
- Создание траекторий, а также диаграмм движения, скорости и ускорения с поддержкой диалога
- Стробоскопический эффект для последовательностей движения (визуализация всего пути движения)
- Простая передача данных всех измеренных значений в MS Excel®, PHYWE measure и другие приложения
- Обработка видео, включая резку, сжатие и т. д.
- Программное моделирование для дидактических переводов (включая домашние задания)
- Демонстрационные эксперименты в классе, например, все виды одномерных и двухмерных движений.
- «Полевые исследования», например, демонстрация последовательности движений в толкании ядра, бросках в баскетболе, прыжках на батуте, прыжках в высоту и многом другом.

Оборудование и технические данные

- Требования к операционной системе: Windows 7 и выше

Кат. № 14440-62 Программное обеспечение "Measure Dynamics", лицензия на сайт. Предоставляется лицензия на сайт для установки программного обеспечения на каждый ПК на сайте и на все персональные ПК студентов и преподавательского состава.

Кат. № 14440-61 Программное обеспечение "Measure Dynamics". Лицензия для одного пользователя распространяется только на один ПК в школе.



Программное обеспечение «Cobra4» Многопользовательская лицензия (Кат.№ 14550-61)



Функции и приложения:

Как только датчик Cobra4 подключается к ПК, независимо от того, используется ли Cobra4 Wireless или Cobra4 USB Link, программное обеспечение «measure Cobra4» открывается полностью автоматически и отображает подключенные датчики, необходимые окна измерений и текущие данные измерений. Затем одним ЩЕЛЧКОМ запускается запись измерений. Все это займет менее 40 секунд!

Преимущества:

Встроенные эксперименты с онлайн-документацией и примерами измерений, а также автоматическая настройка

НАВИГАТОР – отображается в левой части окна ПО и позволяет:

1. Автоматически видеть все подключенные датчики;
2. Осуществлять просмотр/изменение состояния датчиков (активировано, деактивировано);
3. Изменять все параметры датчика двойным щелчком мыши;
4. Добавлять вычисляемые каналы, позволяющие осуществлять онлайн-преобразование измеренных значений (например, °C в K) или расчет измеренных значений из разных измерительных каналов (например, расчет, иллюстрация сопротивления по току и напряжению);
5. Легко загрузить примеры измерений - описания экспериментов, настройки параметров, дисплеи и графики появятся автоматически;
6. Загружать файлы конфигурации. Вы автоматически получите оптимальные настройки для вашего приложения.

ИЗМЕРИТЕЛЬНОЕ ОКНО:

Все измеренные значения отображаются немедленно.

Следующие представления можно выбирать индивидуально по каналу измерения:

1. Окно цифрового измерения значения
2. Окно аналогового измеряемого значения
3. Графики
4. Дополнительные измерительные графики со свободным выбором масштаба применения
5. КАК С ПРОДУКТАМИ MICROSOFT®: Откройте нужное окно приложения двойным щелчком или с помощью правой кнопки мыши.
6. Все изменения могут быть сделаны ВО ВРЕМЯ ИЗМЕРЕНИЯ.

ЭКСПЕРИМЕНТЫ С НАГРУЗКОЙ:

- Многочисленные примеры экспериментов легко загружаются.
- Помимо подробного описания экспериментов в формате PDF с изображением структуры, списком материалов, экспериментальной установкой и результатами, автоматически загружаются необходимые для этого эксперимента параметры.

Вот подробности:

- 1. Настройки датчика
- 2. Иллюстрации - мультиграф / виртуальное устройство

И ЕЩЕ ЛУЧШЕ:

- Все описания экспериментов, файлы конфигурации и примеры измерений включены в CD-ROM «measure Cobra4» БЕСПЛАТНО.

КЛЮЧЕВЫЕ СЛОВА В ОБРАЗЦАХ ЭКСПЕРИМЕНТОВ:

- Для каждого образца эксперимента все связанные ключевые слова отображаются автоматически.
- Один щелчок по ключевому слову немедленно отобразит справку с подробными объяснениями.
- Это позволяет проводить все эксперименты очень легко, быстро и надежно.

Системные требования:

- ПК с процессором Pentium 3 не ниже 512 МБ ОЗУ, 1 Гб свободного места на жестком диске, DVD-привод, USB 2.0, Microsoft © Windows 7 до Windows 10.



Программное обеспечение Cobra DigiCartAPP



PHYWE Cobra DigiCartAPP - приложение для простого и быстрого сбора данных, записи, оценки и непосредственного просмотра кинетических экспериментов на уроках цифровой науки.

Кат. № [14582-61](#)

Как ведет себя равномерно ускоренное транспортное средство? Что происходит, когда транспортное средство тормозится? Ответы на эти и многие другие вопросы можно найти в 12 комплексных описаниях тестов, которые вы можете провести с помощью Cobra DigiCart и PHYWE DigiCartAPP.

Преимущества:

- Простота - прямое измерение и оценка в одном приложении.
- Удобство использования - простое и интуитивно понятное управление приложением благодаря ориентированному на пользователя дизайну и полному обзору всех доступных экспериментов.
- Связь - беспроводной обмен данными и подключение Cobra DigiCarts через Bluetooth.
- Визуализация - Графическая и цифровая визуализация измеренных данных.
- Полнота – возможность находить и открывать более 12 описаний экспериментов прямо в приложении.
- Мультиязычность - приложение доступно на 4 языках (немецкий, английский, русский и финский)
- Независимость от платформы - подходит для операционных систем (iOS, Android, Windows, macOS).

Технические требования

- Apple iPad (начиная с iOS 12.0), Android Tablet (начиная с Android 6.0), Windows (начиная с версии 10), Apple Mac (начиная с macOS 10.13)
- Активное Bluetooth-соединение

Рекомендуемые аксессуары

- Cobra DigiCart (белый) (12940-00) / Cobra DigiCart (синий) (12940-01)
- Базовый набор Cobra DigiCart (12940-77)
- Cobra DigiCart Экспертный набор (12940-88)